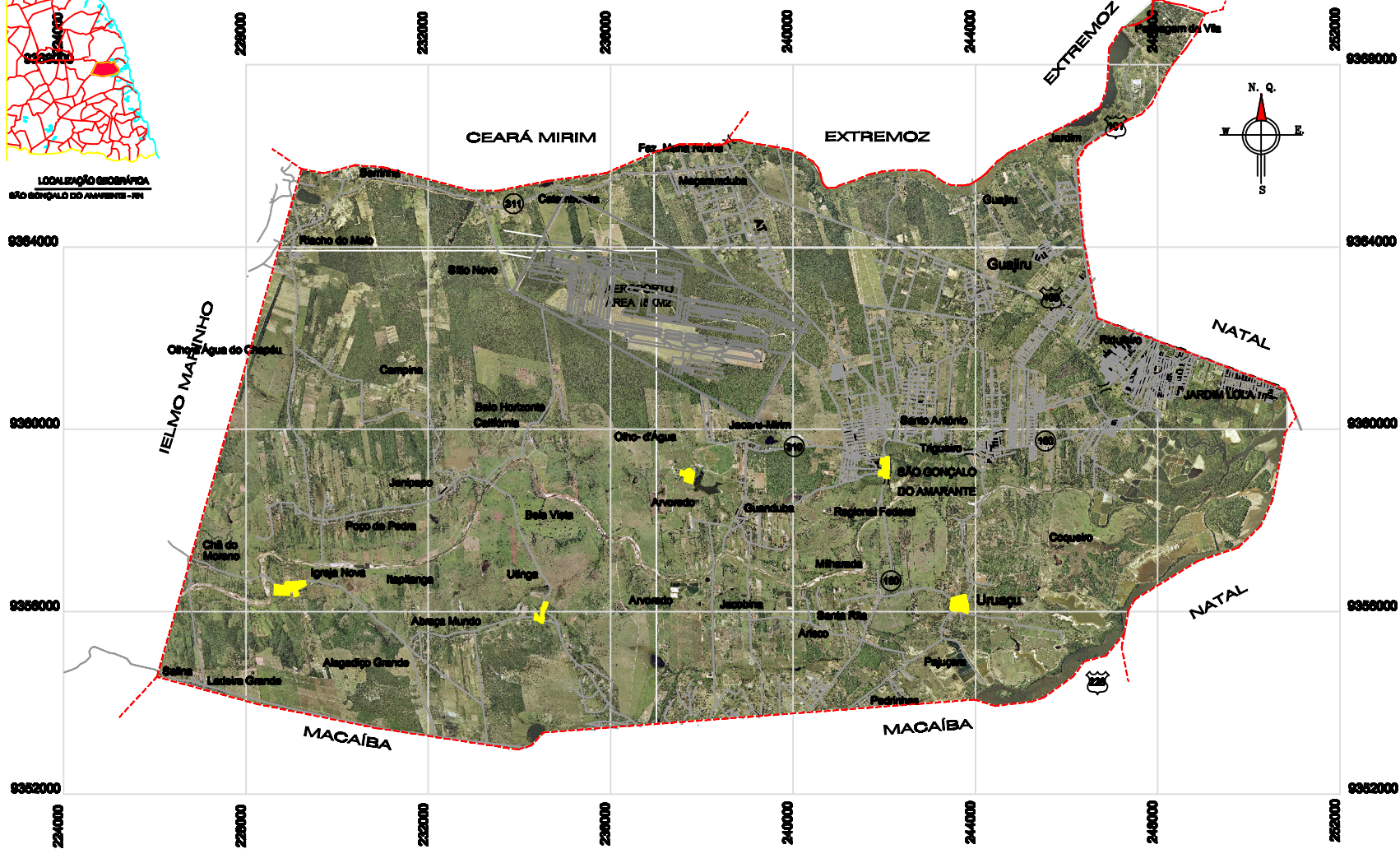


LOCALIZAÇÃO GEOGRÁFICA DO MUNICÍPIO DO AMARANTE - RN



	SISTEMA VIÁRIO EXISTENTE
	RIOS, LAGOAS
	DESCRIÇÃO DE BARRIÇOS
	LIMITES MUNICIPAIS

ÁREA ESPECIAL DE INTERESSE HISTÓRICO CULTURAL E TURÍSTICO



**MUNICÍPIO DE SÃO GONÇALO DO AMARANTE / RN**

**PLANO DIRETOR MAPA ANEXO DA LEI ÁREAS ESPECIAIS - MAPA 07**

APROVADO POR	DATA	REVISÃO
JAMES GALADO	JULHO / 2008	
ELABORADO POR	FOLHA	
ALISON JERONIMO DE OLIVEIRA	<b>07</b>	