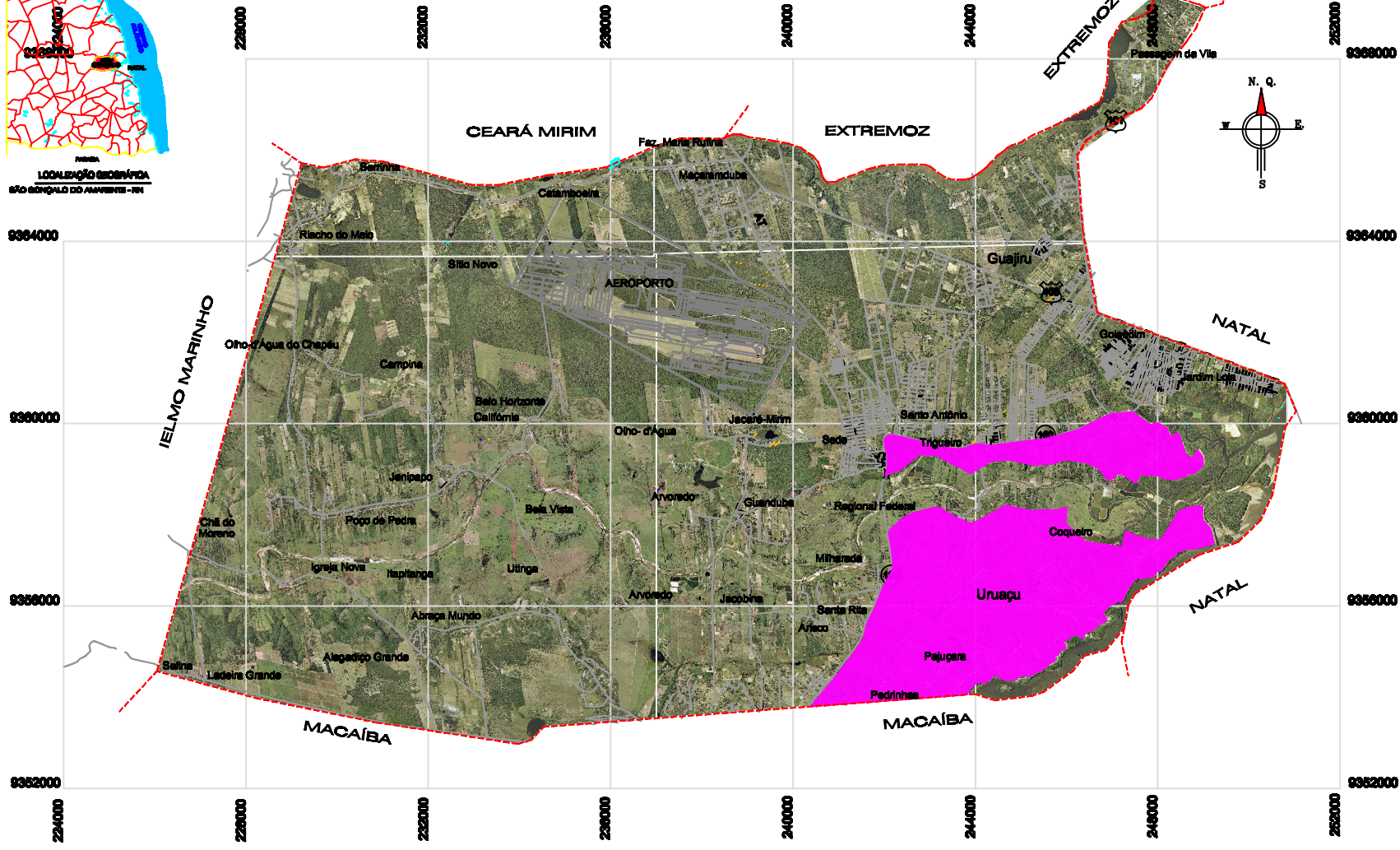


LOCALIZAÇÃO GEOGRÁFICA DO MUNICÍPIO DO AMARANTE - CE



- SISTEMA VIÁRIO EXISTENTE
- RIOS, LAGOAS
- ÁREAS DE INTERESSE AGRO-FAMILIAR, SEGURANÇA ALIMENTAR E NUTRICIONAL
- INSCRIÇÕES DE FREGUESIAS
- LIMITE MUNICIPAL

ÁREA DE INTERESSE AGRO-FAMILIAR, SEGURANÇA ALIMENTAR E NUTRICIONAL



MUNICÍPIO DE SÃO GONÇALO DO AMARANTE / RN

**PLANO DIRETOR MAPA ANEXO DA LEI
ÁREAS ESPECIAIS - MAPA 06**

ELABORADO POR JAMES GALADO	DATA JULHO / 2008	REVISÃO
APROVADO POR ALDEN JERONIMO DE OLIVEIRA	DATA 06	