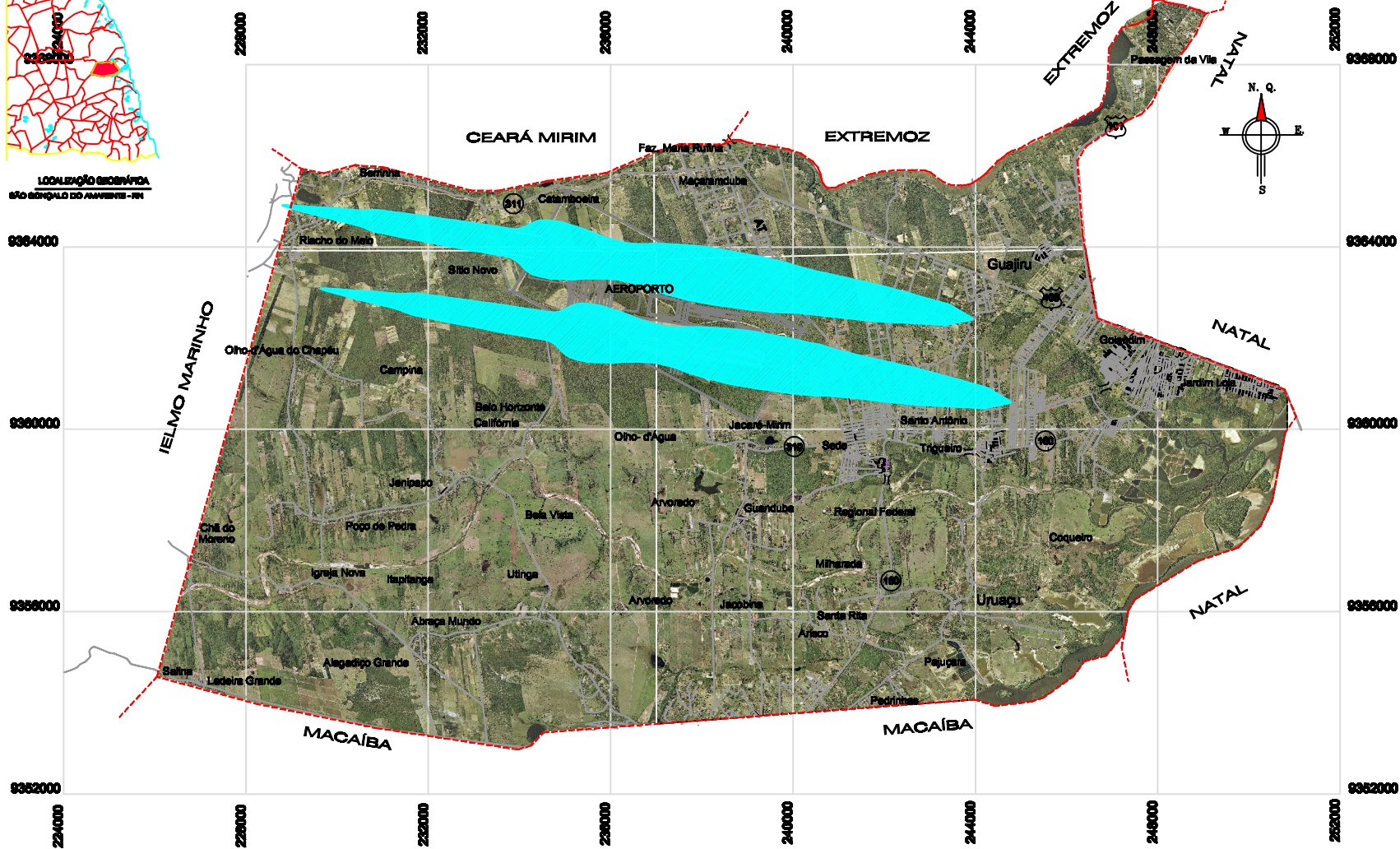


LOCALIZAÇÃO GEOGRÁFICA DO MUNICÍPIO DO AMARANTE - RN



- SISTEMA VIÁRIO EXISTENTE
- RIOS, LAGOAS
- IRREGULARIDADES DE FUNDIÁRIAS
- LIMITE MUNICIPAL

ÁREA DE CONTROLE DE GABARITO



MUNICÍPIO DE SÃO GONÇALO DO AMARANTE / RN
PLANO DIRETOR MAPA ANEXO DA LEI
ÁREAS ESPECIAIS - MAPA 03

| | | |
|-----------------------------|--------------|---------|
| APROVADO POR | DATA | REVISÃO |
| JAMES GALADO | JULHO / 2008 | |
| ELABORADO POR | NUMERO | |
| ALISON JERONIMO DE OLIVEIRA | 03 | |